



KONICA MINOLTA

The essentials of imaging



bizhub PRO C6501

Smart og allsidig fargekraft



Produksjonssystemet bizhub PRO C6501



Smart og allsidig fargekraft

Meget god bildekvalitet og høy produksjonshastighet er svært viktige aspekter for profesjonelle aktører. Like viktig er det økonomiske aspektet, og Konica Minolta har kombinert alle disse egenskapene i det nye fargeproduksjonssystemet bizhub PRO C6501.

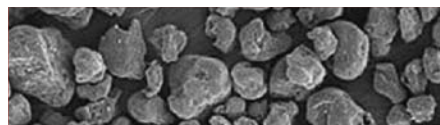
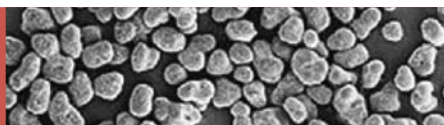
- Med samme høye hastighet på 65 sider per minutt i både farger og svart/hvitt representerer bizhub PRO C6501 en betydelig nyvinning innenfor digitale fullfargesystemer. bizhub PRO C6500 er utstyrt med Konica Minoltas avanserte fargebehandlingsteknologi og er konstruert for å levere kvalitet, pålitelighet, brukervennlighet og kostnadseffektivitet – alt sammen avgjørende for profesjonelle brukere.
- bizhub PRO C6501s kombinasjon av omfattende mediefleksibilitet og forskjellige etterbehandlingsfunksjoner gir brukere den

kreativiteten de trenger. Samtidig sørger den solide metallkonstruksjonen for pålitelighet, mens den kompakte designen gjør det enkelt å integrere systemet på steder med begrenset plass. Praktisk betjening og brukervennlighet er andre kriterier som ble vektlagt under utviklingen av bizhub PRO C6501. Og et av de store høydepunktene ved bizhub PRO C6501 er den nøyaktige registreringen, som sørger for perfekte resultater ved tosidig trykk, både av brosjyrer og hefter.

- Takket være Konica Minoltas CS Remote Care-konsept er uforutsette driftsavbrudd noe som hører fortiden til med bizhub PRO C6501. Og systemets lave, totale driftskostnader kommer til å forbause selv dem som arbeider med et stramt budsjett.

bizhub PRO C6501 

Avgjørende fargekraft over hele linjen!



Ingen begrensninger på farge og kvalitet

Stor produktivitet og uovertruffen kvalitet er det profesjonelle aktører i virkeligheten er på utkikk etter, enten de trenger en maskin til kreativt arbeid og korrektur, eller ønsker å produsere store utskriftsjobber eller prøvetrykk for kundene. Takket være egenutviklet Konica Minolta-teknologi, oppfyller bizhub PRO C6501 disse viktige farge-, kvalitets- og hastighetskravene.

→ Kompakt kompetanse og pålitelighet

Først og fremst er bizhub PRO C6501 meget kompakt til å være et system i sin klasse. For mange kommer bizhub PRO C6501s små fotavtrykk til å bli en stor fordel, særlig hvis systemet skal settes opp hvor det er begrenset plass. Ikke desto mindre sørger den solide konstruksjonen for en absolutt pålitelighet.

→ Simitri HD® polymerisert toner

Konica Minoltas Simitri HD® (HD – høy definisjon) polymerisert toner tar bildekvalitet til nye høyder: Den minimale, men homogene partikkelstørrelsen muliggjør nøyaktig gjengivelse av selv de fineste linjer uten å skade de perfekte sortnivåene. Simitri HD® sørger dessuten for uforlignelig fargebildekvalitet og støtter et imponerende spekter av medier takket være den reduserte fikseringstemperaturen.

→ Et kraftfullt utvalg av kontrollere

Den interne Fiery-kontrolleren (IC-408) leverer profesjonelle utskriftsresultater raskt og effektivt. EFIs effektive Fiery fargestyringssystem gir brukerne et omfattende standardutvalg av verktøy til en lang rekke bruksområder.

I tillegg er to eksterne kontrolleralternativer det perfekte valg for ethvert profesjonelt miljø. Med den seneste Fiery-teknologien øker den eksterne Fiery-kontrolleren (IC-305) bizhub PRO C6501s omfattende funksjonalitet, siden den har et intuitivt og brukervennlig grensesnitt mellom bruker og skriver.

Den eksterne IC-304 Plus Creo-kontrolleren (tilleggsutstyr) gjør bizhub PRO 6501 til en robust løsning for dokumentflyt innen profesjonelle produksjonsmiljø som vil ha høy produktivitet og utnytte personlige utskriftsløsninger.



Morgendagens teknologi i dag



bizhub PRO C6501 kombinerer rask fargehastighet, imponerende mediefleksibilitet og fremragende utskriftskvalitet med holdbarhet og pålitelighet. Takket være lave driftskostnader som er til å leve med, er Konica Minoltas fargeproduksjonssystem med høy hastighet garantert konkurransedyktig og representerer en regningsvarende utskriftsløsning i miljøer som opererer med et begrenset budsjett, men som trenger perfekte resultater av høy kvalitet.

→ Unik fargebehandlingsteknologi

S.E.A.D. står for "Screen-Enhancing Active Digital Process" (aktiv, digital rasterforbedring) og utnytter en rekke tekniske nyvinninger som muliggjør bizhub PRO C6501s eksepsjonelle fargereproduksjon i en så høy hastighet.

- En nyutviklet sorteringsmetode sørger for bedre utskriftskvalitet med betydelig jevnere bakgrunn. Videre har halvtoneutskrifter fått en ny vår takket være Konica Minoltas nye Itbit (Image TagBit)-teknologi. Forbedringene trer tydeligst frem i oversikter, negativ tekst og ved lave punktstørrelser.
- Den høye hastigheten og høye presisjonen til Konica Minoltas raske fargemotor kan tilskrives en innovativ laserenhet med dobbeltstråler. Og i hjertet av bizhub PRO C6501 befinner det seg tre nyutviklede HI-PER ASIC (integreerte høyttelseskretser spesielt utviklet for bildebehandling). Disse små mikrobrikkene inneholder mange av Konica Minoltas egenutviklede teknologier, som er avgjørende for systemets førsteklasses ytelse.

→ Imponerende mediefleksibilitet

Papirbehandlingen i bizhub PRO C6501 er rask og pålitelig. Takket være Konica Minoltas "air-assist" papirmatingsteknologi har dette digitaltrykkssystemet en omfattende mediefleksibilitet som dekker et vidt spekter av media, blant annet papir som veier opptil 300 g/m², enten dette måtte være bestrøket papir, ubestrøket papir eller ulike typer offsetpapir.

Med en papirkapasitet på opptil 4250 ark har bizhub PRO C6501 utstyret som skal til selv for lange utskriftsjobber og kontinuerlig produksjon. Avanserte funksjoner som blandet ensidig/tosidig og blandede medier sikrer profesjonelle utskrifter også ved sammensatte utskriftsjobber som skiller seg ut fra standarden. I tillegg kan høykapasitetspapirmagasinet (ekstrautstyr) utstyres med en varmeenhet (ekstrautstyr) som tørker papiret før det tas i bruk. Systemets matepålitelighet styrkes dermed enda et hakk.

Profesjonell produktivitet

bizhub PRO C6501 har omfattende utstyr som sikrer produktivitet på høyeste nivå, og som reduserer manuelle inngrep og produksjonsavbrudd til et minimum. Et vidt spekter av funksjoner sørger for økt brukervennlighet og rask behandling av jobber.

- Takket være Konica Minoltas smarte fargeproduksjonssystem er kortvarige utskriftsjobber raskt unnagjort og korte behandlingstider enkelt. Med en utskriftskapasitet på opptil 65 sider per minutt i både fullfarge og sorthvitt samt fortløpende etterfylling av papir og toner er bizhub PRO C6501 ideell til håndtering av intensiv produksjon og et månedlig utskriftsvolum på 50 000 sider eller mer.
- Brukervennlighet er bare enda en fordel som gjør bizhub PRO C6501 så attraktiv. Praktisk brukervennlighet, rask og enkel håndtering og knirkefri drift var høyeste prioritet da Konica Minolta skulle utvikle sitt fargeproduksjonssystem. Det er for eksempel enkelt og intuitivt for brukerne å betjene og programmere systemet via det store betjeningspanelet i farger som sørger for klar og tydelig tilgang til alle funksjoner.
- En forutsetning for knirkefri produksjon er absolutt presisjon. bizhub PRO C6501 tar denne utfordringen med siste-til-første- og side-til-side-registrering som virkelig kommer nær resultatene for offsettrykk. Fordelene med dette er særlig merkbare ved produksjon av hefter og brosjyrer – to av de mer sammensatte jobbene bizhub PRO C6501 klarer enkelt.
- Pålitelighet er noe som også har høyeste prioritet for profesjonelle brukere – og bizhub PRO C6501 er konstruert med tanke på nettopp dette. Videre sørger Konica Minoltas eksterne diagnosesystem CS Remote Care for forebyggende brukerstøtte straks bizhub PRO C6501 går i felten. CS Remote Cares konstante analyse av systemytelsen muliggjør automatisert rapportering og utfører vedlikehold ved å forebygge. På en effektiv måte sikres dermed maksimal driftstid for systemet.





Etterbehandling for profesjonelle brukere

Suveren utskriftskvalitet er viktig, men like viktig er det ferdige dokumentets form og generelle preg. I sitt arbeid med å automatisere etterbehandlingsprosessen og muliggjøre fullstendig produksjon av avanserte, slagkraftige utskriftsprodukter på ett sted presenterer Konica Minolta et utvalg av etterbehandlingsfunksjoner som videreutvikler bizhub PRO C6501s egenskaper.

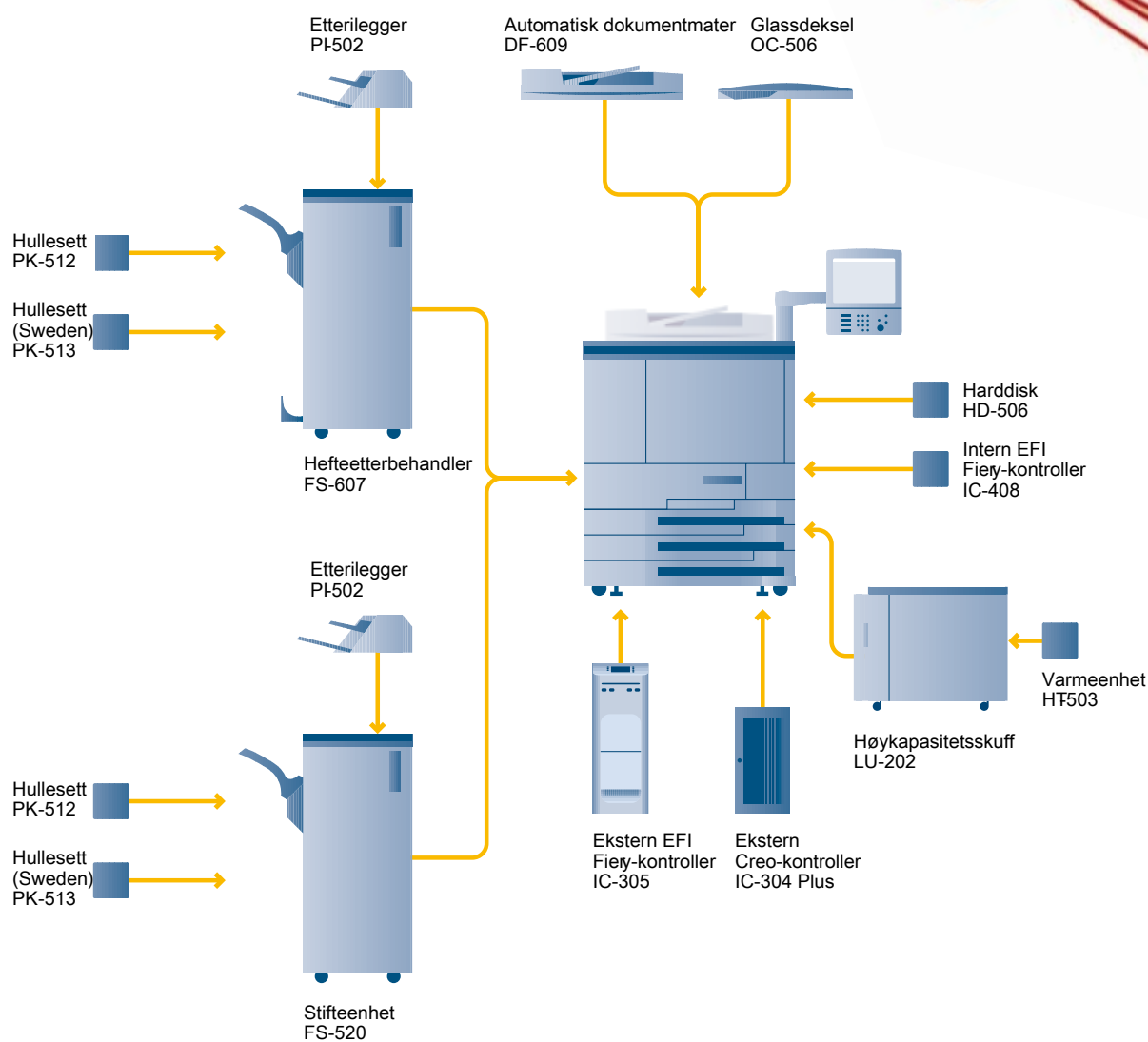
- Oppgradering av bizhub PRO C6501 med hefteenheten automatiserer produksjonen av hefter og brosjyrer, noe som sørger for praktisk og produktiv halvfalse- og ryggstiftefunksjonalitet på stedet. Heftene kan bestå av 20 ark eller et maksimalt innhold på 80 sider.
- Både hefteenheten og stifteenheten har en allsidig funksjonalitet, som blant annet muliggjør flerposisjonsstifting for opptil 50 ark per stiftet sett.
- Ekstra fleksibilitet er på plass med brevfalsefunksjonen for sett på maks. 3 ark. Dette er spesielt praktisk ved automatisk produksjon av masseutsendelser.

- Hulling på stedet av 2-4 hull kan dessuten fås som oppgradert ekstrautstyr til hefteenheten.
- Postileggeren automatiserer prosessen med å legge forhåndsutskrevne omslagsark i dokumenter som er blitt skrevet ut på bizhub PRO C6501. Dette ekstrautstyret, som leveres til begge etterbehandlingsenhetene, utvider bruksområdene for Konica Minoltas smarte fargeproduksjonssystem.

Med sitt omfattende utvalg av etterbehandlingsfunksjoner er bizhub PRO C6501 perfekt utstyrt for produksjon av hefter, brosjyrer, håndbøker, rapporter, masseutsendelser og annen dokumentasjon.



Oversikt over tilleggsutstyr





KONICA MINOLTA

Simitri HD
High Definition Polymerised Toner



Tekniske spesifikasjoner

Kopieringsspesifikasjoner

Kopihastighet
65 k/min (A4)
36 k/min (A3)

Kopioppløsning
600 x 600 dpi

Første kopi/utskrift
6,5 sek (A4 i farger)

Graderinger
256 graderinger

Forstørring
25–400 % i trinn på 0,1 %

Seriekopiering
1–9999, nedtelling, avbrytelsesmodus

Kopimaskinminne
Standard: 4x 256 MB,
Maks.: delt med kopimaskin HDD

Kopimaskin HDD
4 x 40 GB

Skriverespesifikasjoner

Utskriftshastighet
65 s/min (A4)
36 s/min (A3)

Utskriftsoppløsning maks.
600 x 1800 dpi

IC-408 intern EFI Fiery-kontroller

Utskriftsspråk
PostScript 3, PCL*, TIFF, PDF

Skriverdriver
Windows 2000/XP/Server 2003, Mac OS X

CPU
Intel Celeron @ 2,8 GHz

Grensesnitt
Ethernet (10/100/1000–Base–T)

Utskriftsminne standard
512 MB

Skriver HDD
80 GB

IC-305 ekstern EFI Fiery-kontroller

Utskriftsspråk
PostScript 3, PCL*, TIFF, PDF

Skriverdriver
Windows 2000/2003/XPMac OS X
CPU Intel Core 2 Duo @ 2,13 GHz

Grensesnitt
Ethernet (10/100/1000–Base–T)

Utskriftsminne standard
1024 MB

Skriver HDD
160 GB

IC-304 Plus ekstern Creo-kontroller

Utskriftsspråk
PostScript 3, PPML, TIFF, PDF, CT/LW, PWS

Skriverdriver
Windows 2000/2003/XP/NT 4.0, Mac OS 9.x og 10.x

CPU
Intel Core 2 Duo @ 3,0 GHz

Grensesnitt Ethernet
(10/100/1000–Base–T)

Utskriftsminne standard
1024 MB

Skriver HDD
3 x 250 GB

Skanningspesifikasjoner

Skanningshastighet
39 s/min (A4), 22 s/min (A3)

Skanningsoppløsning
600 x 600 dpi

Skanningsmodi
TWAIN–skanning
Skanning til e–post
Skanning til SMB
Skanning til HDD
Skanningsformater
TIFF (enkeltstående og flersidig), PDF

Systemspesifikasjoner

Automatisk dokumentmater
Opptil 100 originaler 35–210 g/m²

Papirvekt
64–256 g/m² opptil 300 g/m² (fra manuelt matebrett eller LU–202)

Papirstørrelse
A5–SRA3 (maks. 330 x 487 mm)

Maksimalt bildeområde
318 x 480 mm

Tosidig enhet
Type ikke–stabler 64–256 g/m²

Papirkapasitet inn standard
4250 ark (med LU–202)

Papirmatingsenhet

1 magasin
opptil 2500 ark papirkapasitet
opptil 300 g/m²

Papirkapasitet ut hovedmagasin maks.
3000 ark.
I hvert tilleggsmottager: 100 ark

Hefteenhet FS-607 (tilleggsutstyr)
Hefteproduksjon for opptil 20 ark (80 trykksider)
2–punks og hjørnefalsing
Falsing av opptil 50 ark
Senterfalsing og brev-falsing
Sortering og gruppering med automatisk forskyvning
Utskrift av opptil 2500 ark
Tilleggsmottager for opptil 100 ark

Stifteenheter FS-520 (tilleggsutstyr)
2–punks og hjørnefalsing
Falsing av opptil 50 ark
Sortering og gruppering med automatisk forskyvning,
Utskrift av opptil 3000 ark,
Tilleggsmottager for opptil 100 ark

Postinsserter PI-502 (tilleggsutstyr til FS-607/FS-520)
Innsetting av forhåndstrykte ark,
2 PI–magasiner til 200 ark hver

Hullesett PK-512 (tilleggsutstyr til FS-607/FS-520)
Hulling (2 og 4 hull kan velges)

Hullesett PK-513 (tilleggsutstyr til FS-607/FS-520)
Hulling (4 hull kan velges)

Oppvarmingstid
Mindre enn 420 sekunder

Fysiske mål for hovedenheten (B x D x H)
786 x 1056 x 992 (hovedenhet + OC–506)

Hovedenhetens vekt
360 kg (kun hovedenhet)

- Alle spesifikasjoner av papirkapasitet viser til A4-ark med 80 g/m² papirkvalitet.
- Alle spesifikasjoner av skanne-, kopierings- eller utskriftshastigheter refererer til papir i A4-størrelse som skannes, kopieres eller skrives ut på tvers i flere sider, ensidig modus.
- Støtten til og tilgjengeligheten av de oppførte spesifikasjonene og funksjonene avhenger av operativsystemet, applikasjonen, nettverksprotokollene samt nettkonfigurasjonene.
- Noen av produktillustrasjonene inneholder ekstrapapir.
- Spesifikasjoner og tilleggsutstyr er basert på tilgjengelig informasjon ved trykking og kan endres uten forvarsel.
- Konica Minolta garanterer ikke at alle spesifikasjoner nevnt her er korrekte.
- Microsoft, Windows og Windows-logoen er varemerker eller registrerte varemerker for Microsoft Corporation i USA og/eller andre land.
- Alle merke- og produktnavn kan være registrerte varemerker eller varemerker for sine respektive eiere og er med dette bekreftet.

Din Konica Minolta Business Solutions–forhandler:



Konica Minolta
Business Solutions Norway AS
Nydalsveien 26
0484 Oslo
Tlf.: 09400
Faks: 22 78 98 50
www.konicaminolta.no